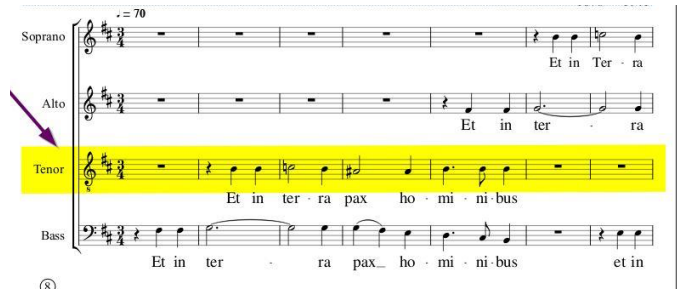


Comment aborder une nouvelle partition

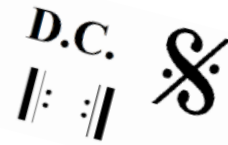
Étape 1 : le surlignage

Prendre sa partition et surligner sa voix (au besoin)



Étape 2 : le repérage

Repérer les éléments importants : barres de reprise, boîtes, coda, changement de tempo...



Étape 3 : les consignes

- Écouter la piste de consignes partition en main.
- Prendre des notes au besoin



Étape 4 : le démo

Écouter le démo pour avoir une idée de la pièce



Étape 5 : la piste de pratique

Écouter sa piste de pratique une première fois et suivre dans la partition



Étape 6 : 2^{ème} écoute

Faire une deuxième écoute



Étape 7 : l'apprentissage

- À la troisième écoute ne faire qu'un bout à la fois et reprendre la même section en chantant avec la piste
- Ajouter une section de plus de la même façon
- Chanter la pièce au complet avec la piste

Étape 8 : la consolidation

- Chanter la pièce au complet avec la piste quelques fois, à des jours différents, jusqu'à ce que vous soyez en maîtrise de la pièce .
- Reprendre les sections plus difficiles quelques fois



Voilà! Vous savez votre pièce !